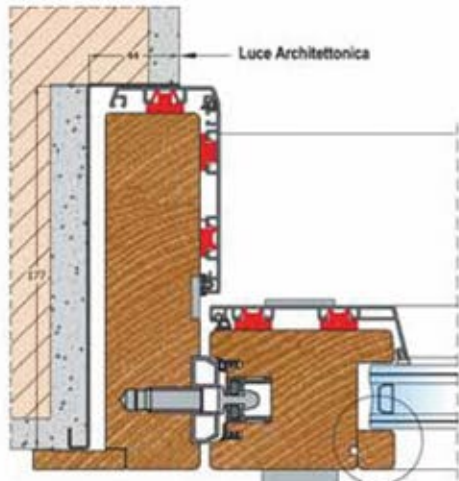


# Lentrad GF-S AL

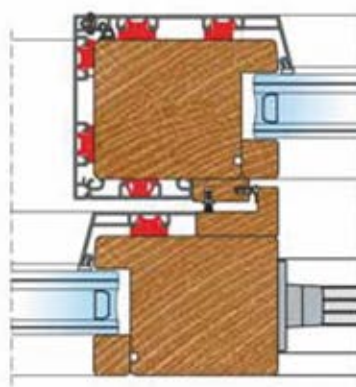


## Particolari tecnici

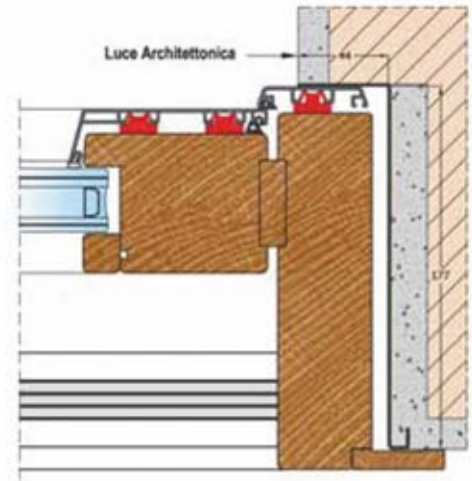
[Particolari tecnici relativi al modello LENTRAD GF-S3 AL]



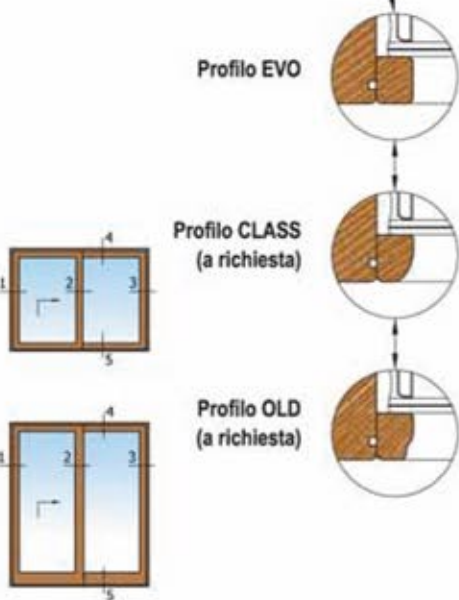
1. Sezione orizzontale - Nodo laterale



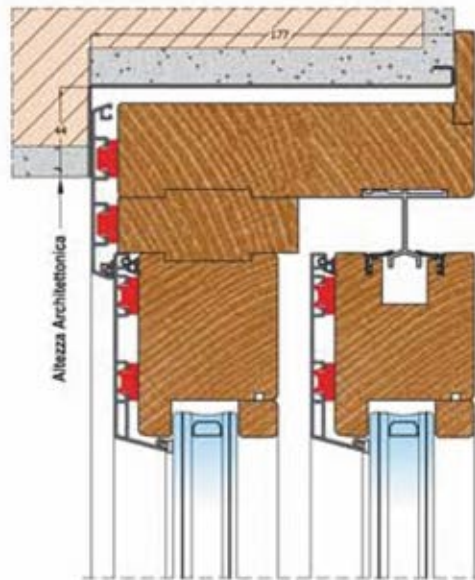
2. Sezione orizzontale - Nodo centrale



3. Sezione orizzontale - Nodo laterale



4. Sezione verticale - Nodo superiore



5. Sezione verticale - Nodo inferiore

## Prestazioni

TRASMITTANZA TERMICA  
 $U_w$  (W/m<sup>2</sup>k)



da 1,6 fino 1,0

POTERE FONDISOLANTE  
 $R_w$  (dB)



da 33 fino 41

PERMEABILITA' ALL'ARIA



classe 4

TENUTA ALL'ACQUA



classe 9A

RESISTENZA AL VENTO



classe B3

NOTA: valori conformi alla norma di prodotto UNI EN 14351-1:10, soggetti ai criteri di estendibilità previsti e relativi a campioni dalle caratteristiche geometriche predefinite: porta-finestra con un'anta scorrevole e un'anta fissa - dim. mm 3980 x 2750.